

EN VUE



Paul Gauguin
Exposition à Bâle

La Fondation Beyeler expose jusqu'au 28 juin une cinquantaine de tableaux du peintre français

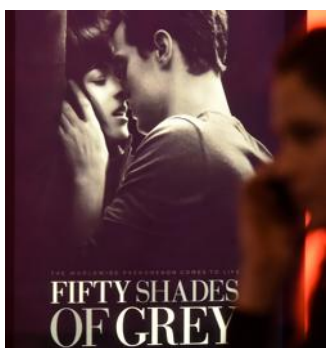
Paul Gauguin (1848-1903) issus de treize pays. Cette exposition-hommage offre une large place aux toiles exécutées par l'artiste à Tahiti. Parmi celles-ci figure « Nafea Faa Ipoipo » (photo), un chef-d'œuvre récemment acquis pour la somme de 300 millions de dollars par le Qatar. Rens. : www.fondationbeyeler.ch



Marc Jacobs
« Jardin en enfer »

Avec une collection somptueuse dans un décor rouge qu'il a qualifié de « jardin en enfer », Marc

Jacobs a mis un point final à la Fashion week (semaine de la mode) de New York. Le stylist américain de 51 ans a offert une collection automne-hiver 2015, tout en opulence et contrastes, mélangeant gothique et brillances, matières, imprimés et couleurs, avec une exubérance raffinée qui n'appartient qu'à lui...



50 nuances de Grey
Parodié

L'adaptation au cinéma de « Cinquante nuances de Grey », le best-seller d'E.L. James,

suscite de multiples parodies, érotiques ou pas, sur internet. Une fausse version en streaming circule notamment sur YouTube. Les internautes qui pensent visionner le film se retrouvent devant un écran passant progressivement du gris au noir, en cinquante nuances...

UN JOUR, UNE HISTOIRE

Nancy La Russe Anastasia et l'Ukrainienne Evgeniya participent ce week-end au festival international d'échecs de Meurthe-et-Moselle. Adversaires sur l'échiquier, amies dans la vie, leur regard sur la guerre en Ukraine

Échecs et paix

POSSIBLE QU'ELLES S'AFFRONTENT ce week-end au festival international d'échecs de Meurthe-et-Moselle, à Nancy. Depuis 2006 et le réputé tournoi d'échecs russe de Vladimir, à 180 km de Moscou, les deux grandes joueuses n'ont cessé de se croiser et de jouer l'une contre l'autre. Entre la Russe Anastasia Savina, 22 ans, recrutée depuis novembre dernier du club de Vandœuvre (54), pour lequel elle donne aussi des cours du noble jeu, et l'Ukrainienne Evgeniya Doluhanova, 30 ans, professeure d'échecs dans son pays, une solide amitié s'est construite au fil des ans et des tournois.

Une amitié qui résiste à tout et surtout au conflit qui oppose leurs deux gouvernements. Leur regard pourtant sur cette guerre n'est pas totalement partagé.

« Tout dépend de Poutine et de jusqu'où il veut aller »

Pour Evgeniya qui habite à Kharkiv (Kharkov en russe), cette mégapole de près d'1,5 million d'habitants et deuxième plus grande ville d'Ukraine, la guerre est toute proche. « À 250 km, à deux heures de route », souffle-t-elle. Malgré le cessez-le-feu négocié la semaine dernière en présence des Européens, L'accord de Minsk entré en vigueur dimanche n'est toujours pas respecté. Notamment à Debaltsevo, cette ville, située entre Louhansk et Donetsk et qui se trouve en effet à seulement 250 km de Kharkiv. Évidemment Evgeniya espère de tout cœur que les accords de Minsk finiront par être appliqués. Mais elle ne se fait guère d'illusion. « Tout dépend de Poutine et de jusqu'où il veut aller », confie la joueuse d'échecs qui dans chacune de ses phrases pleure ses compatriotes qui paient de leur vie ce conflit. Evgeniya défend avec force l'indépendance de son pays. Mais entend-elle les arguments des séparatistes ? Depuis Moscou où son amie Anas-



Entre la Russe Anastasia (à gauche) et l'Ukrainienne Evgeniya, une réelle amitié. Photo Mathieu CUGNOT

tasia a grandi et toujours vécu, cette guerre est vue différemment. Anastasia évoque certes la distance entre la capitale et le théâtre du conflit. À l'entendre, la guerre en Ukraine serait donc très loin des Moscovites et de leurs préoccupations quotidiennes.

« On va avoir les Américains aux portes du pays »

Mais dans les conversations, dans la rue « les gens répètent que si on ne fait rien en Ukraine, on va avoir les Américains aux portes du pays. Alors il faut y aller », rapporte-t-elle l'argument le plus répandu dans la population. « Nous n'avons rien contre les Russes mais contre le gouvernement russe », répond Evgeniya qui défend les frontières de son pays et son inviolabilité. « Une partie de

l'Ukraine a été russe dans le passé, une autre autrichienne, ou polonaise ou turque... Mais nos frontières actuelles doivent être respectées. C'est comme si on acceptait que l'Allemagne annexe à nouveau des territoires français qu'elle a autrefois conquis ».

Ni l'une ni l'autre ne veulent en tout cas transposer le conflit qui déchire leur pays sur l'échiquier. Le temps où la guerre froide entre le bloc russe et les Américains se vivait dans le prisme des duels entre Bobby Fischer et l'armée de grands maîtres soviétiques est révolu. Du reste si les échecs sont perçus comme un jeu de guerre en période de paix, en période de guerre, il est un formidable outil de paix et de réconciliation. La profonde amitié entre Anastasia et Evgeniya en est la plus belle des expressions.

Alexandre POPLAVSKY

Deux jours deux tournois

13^e festival international d'échecs de Meurthe-et-Moselle ce week-end dans les locaux du conseil général à Nancy. Plus de 240 participants attendus samedi pour le tournoi de blitz (4 min + 2 sec/coup) et dimanche pour l'open de parties rapides 15 min (+5 sec/coup) homologué championnat de France. Plus d'infos : echecs54.free.fr

un monde FOU !

Bébé miraculé

Un bébé indien a survécu à une naissance effrayante, ayant glissé par la cuvette des toilettes du train pour tomber sur les rails juste après l'accouchement. « La femme, 22 ans, a ressenti des douleurs, et s'est rendue aux toilettes où elle a accouché seule d'un garçon qui a glissé dans la cuvette des toilettes et est tombé sur les rails », a expliqué un responsable de la police ferroviaire, Subhash Vishnoi. La jeune femme a été trouvée inconsciente dans les toilettes du train. Un agent de sécurité a vu le nouveau-né sur les voies et en a informé la police qui a conduit le bébé à l'hôpital où ses parents « très contents » selon un policier, l'ont récupéré.

Octogénaire à contresens

Une automobiliste âgée de 88 ans a été interceptée à Lescar (Pyrénées-Atlantiques), près de Pau, alors qu'elle venait de parcourir à contresens une quinzaine de kilomètres sur l'autoroute A64. L'octogénaire cherchait à rentrer chez elle à Bagnères-de-Luchon (Haute-Garonne), quand elle s'est perdue. Elle s'est alors retrouvée environ 150 km plus loin, sur l'aire d'une station-service de Lacq (Pyrénées-Atlantiques). Elle a alors voulu rebrousser chemin et s'est engagée à contresens sur l'A64 en direction de Tarbes (Hautes-Pyrénées), où le peloton de gendarmerie l'a immobilisée environ 15 km plus loin. La vieille dame a été reconduite à son domicile en taxi, et a été convoquée pour être entendue ultérieurement à la gendarmerie.

MÉTÉO Samedi 21 février 52^e jour de l'année **Damien** Lever: 7H33 Coucher: 18H05 +4 minutes Lever: 8H39 Coucher: 21H40 croissante Eau de février vaut fumier. Retrouvez la météo à cinq jours, ville par ville, sur estpublicain.fr, rubrique météo

Ce matin

Enneigement naturel

	Vosges	Jura
1400 m	120 cm	120 cm
1000 m	70 cm	60 cm
700 m	35 cm	25 cm

meteonews

Cet après-midi

En France

Votre météorologue en direct au 0899 700 513 7/7 de 6h30 à 18h
1,34 € par appel +0,34 € la minute

En Europe

Amsterdam	6	Madrid	12
Athènes	15	Moscou	0
Berlin	10	Prague	5
Bruxelles	6	Rome	13
Lisbonne	14	Stockholm	3
Londres	8	Venise	9
Luxembourg	5	Vienne	9

Précipitations prévues

	Aujourd'hui		Demain	
	6h	15h	0h	9h
Verdun				
Bar-le-Duc				
Nancy				
Épinal				
Ballon d'A.				
Vesoul				
Belfort				
Besançon				
Pontarlier				

Passage perturbé
Ce samedi, une perturbation traversera notre région d'ouest en est en cours de journée. Elle occasionnera de fréquentes précipitations le matin, puis les averses deviendront plus éparpillées l'après-midi avec l'évacuation du front vers l'est. Il neigera sur l'ensemble des massifs dès 500 à 600 mètres d'altitude. Les températures accusent une baisse sensible et ne dépasseront plus 5 à 6 degrés en plaine au meilleur de la journée. Pour la suite, nous profiterons d'une belle amélioration dimanche avec le retour d'un temps sec et le développement de belles éclaircies. Retour de la pluie les jours suivants.

Dangers météo (jusqu'à demain 8h)

- Pas de danger
- 40 > 20 mm/jour > 60 km/h : neige faible
- 40 > 50 mm/jour > 80 km/h : neige modérée
- 40 > 90 mm/jour > 100 km/h : neige forte
- 40 > 150 mm/jour > 130 km/h : neige abondante

Évolution du temps pour les jours suivants

Dimanche

Confiance: 9/10

Lundi

Confiance: 8/10

Mardi

Confiance: 7/10

Mercredi

Confiance: 6/10

JOYEUX ANNIVERSAIRES aux PEUGEOT 402, 403, 204, 604 et 309 !

3 heures d'images (photos et vidéos) Exposition jusqu'au 8 avril

MUSÉE DE L'AVENTURE PEUGEOT
Carrefour de l'Europe - 25600 Sochaux
Tél. 03 81 99 42 03
www.museepeugeot.com

BIEN PLUS QU'UN MUSÉE, UNE AVENTURE

En partenariat avec TOTAL, bleu